

# 永續韌性，驅動未來

## 南茂2020年CSR報告書出刊

公司於2021年6月30日正式發行2020年南茂企業社會責任報告書，面對2020年COVID-19肆虐全球，南茂以營運持續與維護全體員工、利害關係人之健康安全為首要目標，全方位部署防疫措施；同時，更加積極強化組織營運韌性，穩固厚實根基，以面對各種挑戰。

南茂企業社會責任報告書自2014年至今已發行第7本，秉持「誠信正直、友善環境、弱勢關懷」的使命，積極於企業營運中推展經濟面、環境面及社會面的永續行動；在國際投資機構日趨重視企業ESG績效下，今年公司也將主動發布英文版報告書，預計8月31日正式出刊。期望透過各種方式與管道，持續與各類利害關係人進行有效溝通，展現我們在ESG(Environment, Social, Governance)各面向的努力成果！

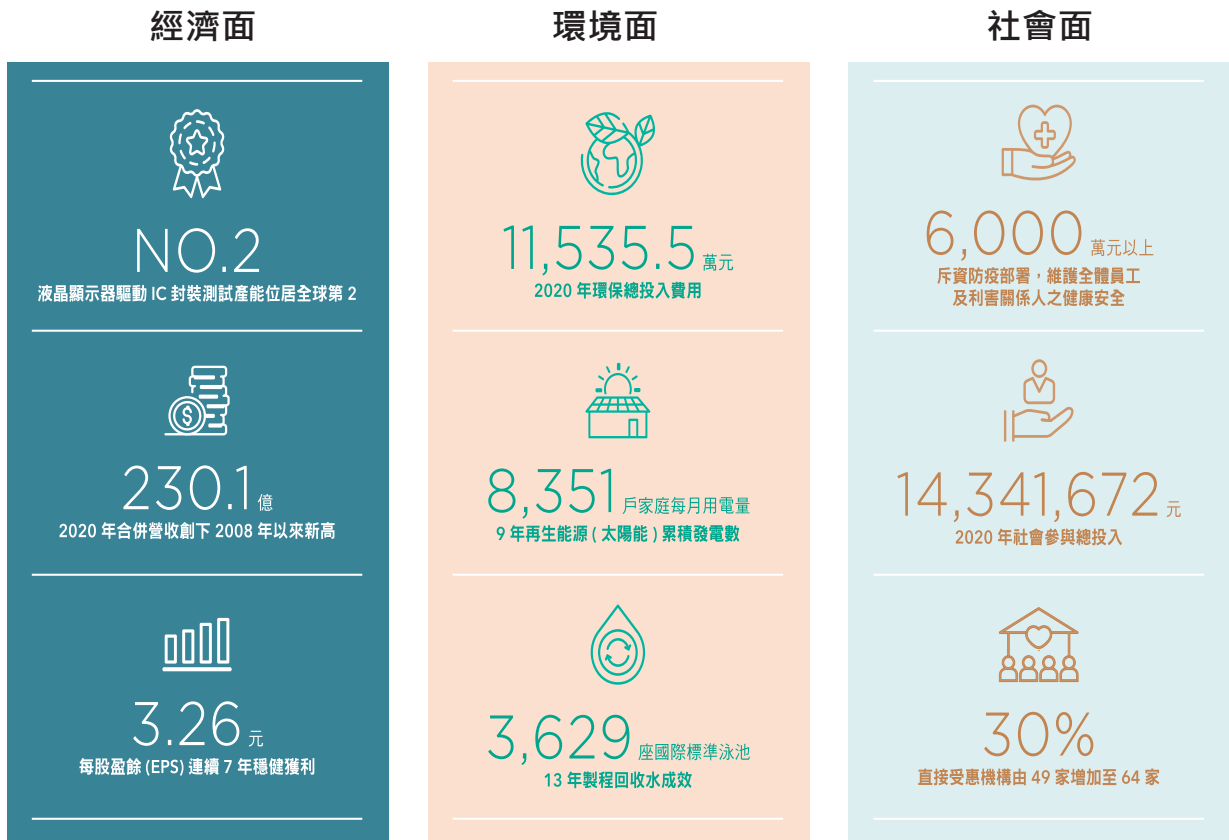
### 2020年CSR報告書特色

- 深入發展SDGs、展現永續價值鏈管理
- 特別報導系列，具體回應新興時事議題
- 強化企業營運韌性，說明風險管理策略與做法
- 2020年永續績效ESG重點成果



▲ 2020年南茂CSR報告書

2020年永續績效



特別報導系列 - 精華內容

\*更多內容，詳見2020年CSR報告書P4~P7

特別報導

01

斥資 6 千萬元以上部署防疫 穩定營運與守護員工健康  
振興台灣在地產業 共度艱難時期

2020 年初，COVID-19 開始肆虐全球，南茂立即展開超前部署的防疫計畫，同時協助振興台灣在地產業，共同度過艱難時期。



● 建置完善防疫措施，與支持台灣產業

內 部

員工防護措施

- 2021/6 疫情持續升溫，員工出入口導入自動化消毒設備共 17 台，確保員工享有安全工作環境
- 滾動式調整，因應疫情升溫，啟動高風險員工快篩計畫
- 公共區域、電梯、廁所定期消毒及設置酒精
- 上班期間全體員工配戴口罩，並且發放口罩補助金
- 公司醫護人員不定期向同仁宣導正確防疫方
- 增加承租外勞宿舍，分散外籍同仁，減低感染風險

外 部

外部利害關係人防護措施

- 共設置 17 座貨櫃屋作為臨時會議場所
- 規劃固定廠內動線
- 配戴口罩、量測體溫及線上登錄健康狀況與接觸史
- 疫情嚴峻時，針對必要之廠商/客戶入廠快篩計畫，費用由南茂支付

防疫∞，振興產業

- 共 2 間台灣產業受惠，總投入金額 4,878,734 元
  - 與在地陶藝工坊合作，幫助疫情期間辛苦經營的台灣傳統產業
  - 選用台灣在地廠商生產的防疫商品，振興台灣產業 (詳見社會參與章節)
- 2021 年助第一線員警防疫，捐贈警用巡邏車 2 台
- 2021 年幫助長照防疫設備，捐贈新竹縣政府 100 萬元添購用品

特別報導

02

旱災狀況嚴重 南茂積極配合政府節水政策

南茂積極配合政府政策，發展短期因應措施及長期水資源管理作法



● 水資源管理作法

短期因應措施



掌控自來水水情，視狀況展開階段性因應措施；不分地區及用水目的，全廠區共同投入。

具體作法：  
 • 洗滌水管路開度減半  
 • 調整冰機出水溫度  
 • 冷卻水塔濃縮倍數視水情狀況進行提高

- 台南廠自主節水率於 2020 年 10 月起維持 7%
- 全公司每日節水量約為 70CMD
- 每日節水率 1.5%

長期因應措施



- 2020 年第 3 季啟用新設置 2,700CMD 回收水備，預估一年可產水水量為 837.2 百萬公升
- 13 年累計之回收水相當於省下近 3,629 座國際標準泳池
- 持續觀察產能，評估增設相關設備

特別報導

03

強化資安防護網，及早防範未然

全球網路攻擊事件頻傳，其中勒索軟體的攻擊，透過攻擊資料獲取贖金，導致系統失效、影響營運之事件層出不窮。南茂以主動態度採取預防與控制措施，以避免或將影響程度降至最低，確保維持組織營運並迅速恢復經營活動。



● 投資資安設備，軟硬體能力升級

效益

強化資料備援空間、資料同步，以最短時間恢復營運資料

強化資料備份還原機制

- 執行期間：2020 年 Q1~2022 年 Q4
- 全廠區（含資料庫 (DB) 及非資料庫 (OA) 系統性升級

效益

由局部性檢查→採全面性鑑別廠內資安風險與脆弱點

[ 點線面 ] 資安健診

- 執行期間：階段性於 2021 年 Q2~2022 年 Q4 完成
- 運用外部資安工具，檢視現行資安系統架構及防禦程度

立即掃描QR Code，瞭解更多公司的永續作為

因應新興挑戰、布局未來的同時，公司謹記永續重責，疫期艱難時期，持續關懷弱勢、友善土地，並且發展振興計畫，幫助在地產業，持續為社會環境盡一份心力，與所有利害關係人共創永續未來。



南茂CSR粉絲團



南茂官網CSR專區